



Comune di Montone
Provincia di Perugia

Tav. 9 - Carta delle zone suscettibili di amplificazioni o di instabilità dinamiche locali

Tavola n° 9

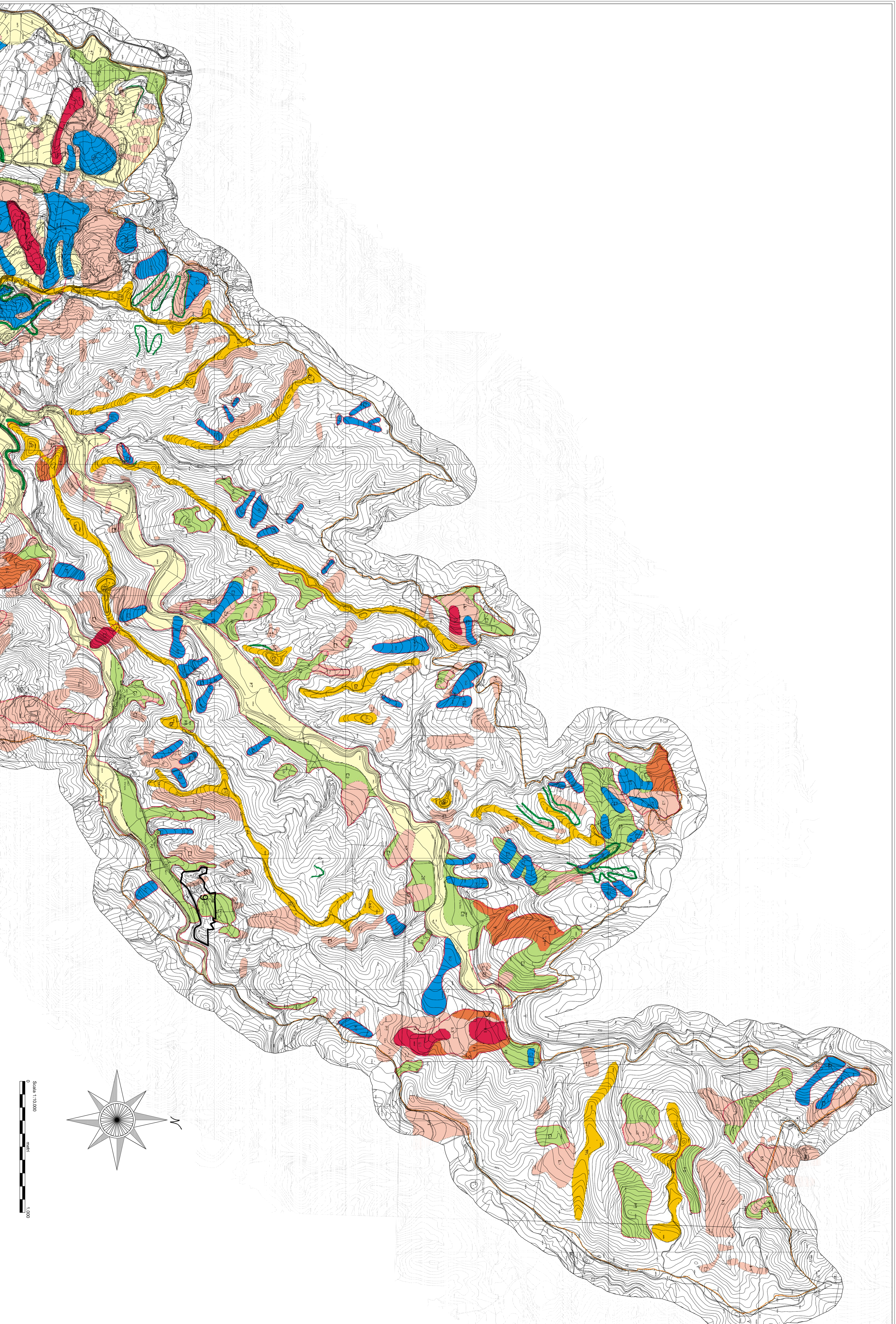
**CARTA DELLE ZONE
SUSCETTIBILI DI
AMPLIFICAZIONI O DI
INSTABILITÀ DINAMICHE
LOCALI**

Legenda

- Zona E-1: Concentrazione di movimenti franosi attivi
- Zona E-2: Concentrazione di movimenti franosi sparsi
- Zona E-3: Riconfermazione franosa o ripresa di rischio frano
- Zona E-4: Cose trentali di pendenze scaldanti
- Zona E-5: Slittello
- Zona E-6: M. centrale e occidentale
- Zona E-7: M. sud-orientale
- Zona E-8: Polidromo di Folla di detto e sono di detto
- Zona E-9: In continuo ma sempre con caratteristiche molto franose
- Molo franoso



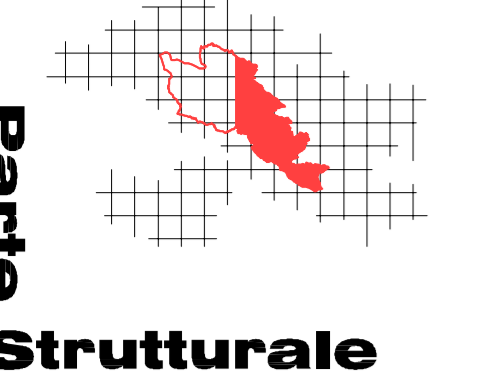
Primo Montone



Comune di Montone
Provincia di Perugia
Sindaco: Massimo Tringali
Primo Montone, Piazza T. Sacco
Responsabile del procedimento: Claudio Marcellini
Tav. 9 - Carta delle zone suscettibili di amplificazioni o di instabilità dinamiche locali

PROGETTAZIONE:
Adozione
Progettista: Arch. Mauro Ott. Lorenzini
Collaboratori: Architetta Elisabetta Giorgianni, Dot.ssa Antonella Marini, Dott. Agronomo Sergio Termini, Dott. Agronomo Gianni Luca Velli, Dott. Geologo Francesco Duranti, Dott. Geologo Matteo Casarini
(coordinatore)
(illeggi ed elaborazioni libri culturali spazi)
(illeggi spazio antropogeno e progetto GIS)
(illeggi materiali, materiali e spazio foresta)
(illeggi geologici e microzonazione sismica)
(illeggi)
Adattamento alle Prescrizioni Conferenza Istituzionale di cui all' art. 9 L.R. 3/1972
Coordinatore Generale: Geom. Giulio Marini
Gruppo di lavoro Ufficio del Piano Regolatore:
Geom. Francesco Duranti e Pasquale Oriana (collaboratori)
Geom. Andrea Nissi
Sindaco delegato: **Scopignelli** Ing. Walter Trossello
Collaboratore: **Scopignelli** Arch. Paolo Ghisani
Dott. Francesco Duranti e Pasquale Oriana (collaboratori)
Geom. Andrea Nissi

P R G



Parte Strutturale